

**КОМИТЕТ ИМУЩЕСТВЕННЫХ ОТНОШЕНИЙ
АДМИНИСТРАЦИИ ПЕРМСКОГО МУНИЦИПАЛЬНОГО РАЙОНА**

РАСПОРЯЖЕНИЕ

09.12.2021

№ 2273

**Об установлении публичного
сервитута на часть земельных
участков**

В соответствии со ст. 23, гл. V.7 Земельного кодекса Российской Федерации, Федеральным законом от 25.10.2001 № 137-ФЗ «О введении в действие Земельного кодекса Российской Федерации», пп. 3.7.5 п. 3.7 разд. 3 Положения о комитете имущественных отношений администрации Пермского муниципального района, утвержденного решением Земского Собрания Пермского муниципального района Пермского края от 22.12.2016 № 178, на основании ходатайства открытого акционерного общества «Межрегиональная распределительная сетевая компания Урала» (ИНН 6671163413, ОГРН 1056604000970) (далее - ОАО «МРСК Урала») от 14.09.2021 № 7519:

1. Установить в интересах ОАО «МРСК Урала» публичный сервитут общей площадью 106031 кв.м на часть земельных участков:
 - с кадастровым номером 59:32:2430001:1000, расположенный по адресу: Пермский край, Пермский район, Юговское с/п, п. Юг, ул. Урицкого, дом 100;
 - с кадастровым номером 59:32:2430001:1080, расположенный по адресу: Пермский край, Пермский район, Юговское с/п, п. Юг, пр-кт Комсомольский, дом 21;
 - с кадастровым номером 59:32:2430001:1086, расположенный по адресу: Пермский край, Пермский район, Юговское с/п, п. Юг, пр-кт Комсомольский, дом 28;
 - с кадастровым номером 59:32:2430001:1105, расположенный по адресу: Пермский край, Пермский район, Юговское с/п, п. Юг, ул. Акулова, дом 20;
 - с кадастровым номером 59:32:2430001:1106, расположенный по адресу: Пермский край, Пермский район, Юговское с/п, п. Юг, ул. Акулова, дом 22;
 - с кадастровым номером 59:32:2430001:1435, расположенный по адресу: Пермский край, Пермский район, Юговское с/п, п. Юг, ул. Урицкого, дом 73;
 - с кадастровым номером 59:32:2430001:150, расположенный по адресу: Пермский край, Пермский район, Юговское с/п, п. Юг, ул. Чернышевского, 80;
 - с кадастровым номером 59:32:2430001:1576, расположенный по адресу: Пермский край, Пермский район, Юговское с/п, п. Юг, ул. Урицкого, 89;

- с кадастровым номером 59:32:2430001:1834, расположенный по адресу: Пермский край, Пермский район, Юговское с/п, п. Юг, ул. Калинина, 58а;
- с кадастровым номером 59:32:2430001:1896, расположенный по адресу: Пермский край, Пермский район, Юговское с/п, п. Юг, ул. Гагарина, дом 111;
- с кадастровым номером 59:32:2430001:1917, расположенный по адресу: Пермский край, Пермский район, Юговское с/п, п. Юг, пр-кт Комсомольский, дом 17;
- с кадастровым номером 59:32:2430001:1996, расположенный по адресу: Пермский край, Пермский район, Юговское с/п, с. Юг, ул. Попова, дом 74;
- с кадастровым номером 59:32:2430001:2003, расположенный по адресу: Пермский край, Пермский район, Юговское с/п, п. Юг, ул. Советская, дом 9;
- с кадастровым номером 59:32:2430001:2012, расположенный по адресу: Пермский край, Пермский район, Юговское с/п, п. Юг, ул. Гагарина, 88;
- с кадастровым номером 59:32:2430001:2024, расположенный по адресу: Пермский край, Пермский район, Юговское с/п, п. Юг, пр-кт Комсомольский, дом 23;
- с кадастровым номером 59:32:2430001:2085, расположенный по адресу: Пермский край, Пермский район, Юговское с/п, п. Юг, ул. Урицкого, 87;
- с кадастровым номером 59:32:2430001:2176, расположенный по адресу: Пермский край, Пермский район, Юговское с/п, п. Юг, ул. Гагарина, дом 102, квартира 1;
- с кадастровым номером 59:32:2430001:2202, расположенный по адресу: Пермский край, Пермский район, Юговское с/п, п. Юг, ул. Чернышевского, 78;
- с кадастровым номером 59:32:2430001:2266, расположенный по адресу: Пермский край, Пермский район, Юговское с/п, п. Юг, ул. Чернышевского, 69;
- с кадастровым номером 59:32:2430001:4163, расположенный по адресу: Пермский край, Пермский район, Юговское с/п, п. Юг;
- с кадастровым номером 59:32:2430001:424, расположенный по адресу: Пермский край, Пермский район, Юговское с/п, п. Юг, ул. Гагарина, дом 86;
- с кадастровым номером 59:32:2430001:4545, расположенный по адресу: Пермский край, Пермский район, Юговское с/п, п. Юг, ул. Урицкого;
- с кадастровым номером 59:32:2430001:4697, расположенный по адресу: Пермский край, Пермский район, Юговское с/п, п. Юг, пр-кт Комсомольский;
- с кадастровым номером 59:32:2430001:4847, расположенный по адресу: Пермский край, Пермский район, Юговское с/п, п. Юг, пр-кт Комсомольский;
- с кадастровым номером 59:32:2430001:4884, расположенный по адресу: Пермский край, Пермский район, Юговское с/п, п. Юг, ул. Куйбышева, д. 99;
- с кадастровым номером 59:32:2430001:5094, расположенный по адресу: Пермский край, Пермский район, Юговское с/п, п. Юг, ул. Чернышевского;

- с кадастровым номером 59:32:2430001:5141, расположенный по адресу: Пермский край, Пермский район, Юговское с/п, п. Юг, ул. Чернышевского;
- с кадастровым номером 59:32:2430001:557, расположенный по адресу: Пермский край, Пермский район, Юговское с/п, п. Юг, ул. Попова, дом 76;
- с кадастровым номером 59:32:2430001:584, расположенный по адресу: Пермский край, Пермский район, Юговское с/п, п. Юг, ул. Попова, дом 107;
- с кадастровым номером 59:32:2430001:700, расположенный по адресу: Пермский край, Пермский район, Юговское с/п, п. Юг, ул. Урицкого, дом 71;
- с кадастровым номером 59:32:2430001:708, расположенный по адресу: Пермский край, Пермский район, Юговское с/п, п. Юг, ул. Урицкого, дом 82;
- с кадастровым номером 59:32:2430001:764, расположенный по адресу: Пермский край, Пермский район, Юговское с/п, п. Юг, ул. Урицкого, дом 110/1;
- с кадастровым номером 59:32:2430001:836, расположенный по адресу: Пермский край, Пермский район, Юговское с/п, п. Юг, ул. Чернышевского, 67/1.

Цель: Для размещения объекта электросетевого хозяйства «ВЛ-0,4 кВ ф.1 от ТП-66226 Коян. уч».

Срок: 49 лет.

2. Утвердить границы публичного сервитута земельных участков, указанных в п. 1 настоящего распоряжения, согласно прилагаемой схеме расположения границ публичного сервитута.

3. Срок, в течение которого использование указанных в п. 1 настоящего распоряжения земельных участков в соответствии с их разрешенным использованием будет невозможно или существенно затруднено в связи с осуществлением сервитута – не установлен.

4. Порядок установления зон с особыми условиями использования территорий и содержание ограничений прав на земельные участки в границах таких зон установлен Постановлением Правительства РФ от 24.02.2009 № 160 «О порядке установления охранных зон объектов электросетевого хозяйства и особых условий использования земельных участков, расположенных в границах таких зон».

5. Плата за публичный сервитут не устанавливается в соответствии с ч. 4 ст. 3.6 Федерального закона от 25.10.2001 года № 137-ФЗ «О введении в действие Земельного кодекса Российской Федерации».

6. Комитету имущественных отношений администрации Пермского муниципального района в течение 5 рабочих дней со дня подписания настоящего распоряжения:

6.1. Направить настоящее распоряжение правообладателям земельных участков, указанных в п. 1 распоряжения;

6.2. Направить настоящее распоряжение в Управление Федеральной службы государственной регистрации, кадастра и картографии по Пермскому краю;

6.3. Направить настоящее распоряжение в ОАО «МРСК Урала», а также сведения о лицах, являющихся правообладателями земельных участков, сведения о лицах, подавших заявления об учете их прав (обременений прав) на земельные участки, способах связи с ними, копии документов, подтверждающих права указанных лиц на земельные участки;

6.4. Направить в администрацию Юговского сельского поселения настоящее распоряжение для опубликования в порядке, установленном для официального опубликования (обнародования) муниципальных правовых актов уставом поселения.

7. Разместить настоящее распоряжение на сайте Пермского муниципального района www.permraion.ru.

8. Настоящее распоряжение вступает в силу со дня его подписания.

9. Контроль исполнения распоряжения оставляю за собой.

Председатель комитета



Г.В. Мюресов

Приложение № 1
к распоряжению
комитета имущественных
отношений администрации
Пермского муниципального района
от 09.12.2021 № 2273

Схема расположения границ публичного сервитута объекта



Приложение № 2
к распоряжению
комитета имущественных
отношений администрации
Пермского муниципального района
от 09.12.2021 № 2273

Схема расположения границ публичного сервитута объекта



Масштаб 1:2000

Используемые условные знаки и обозначения:

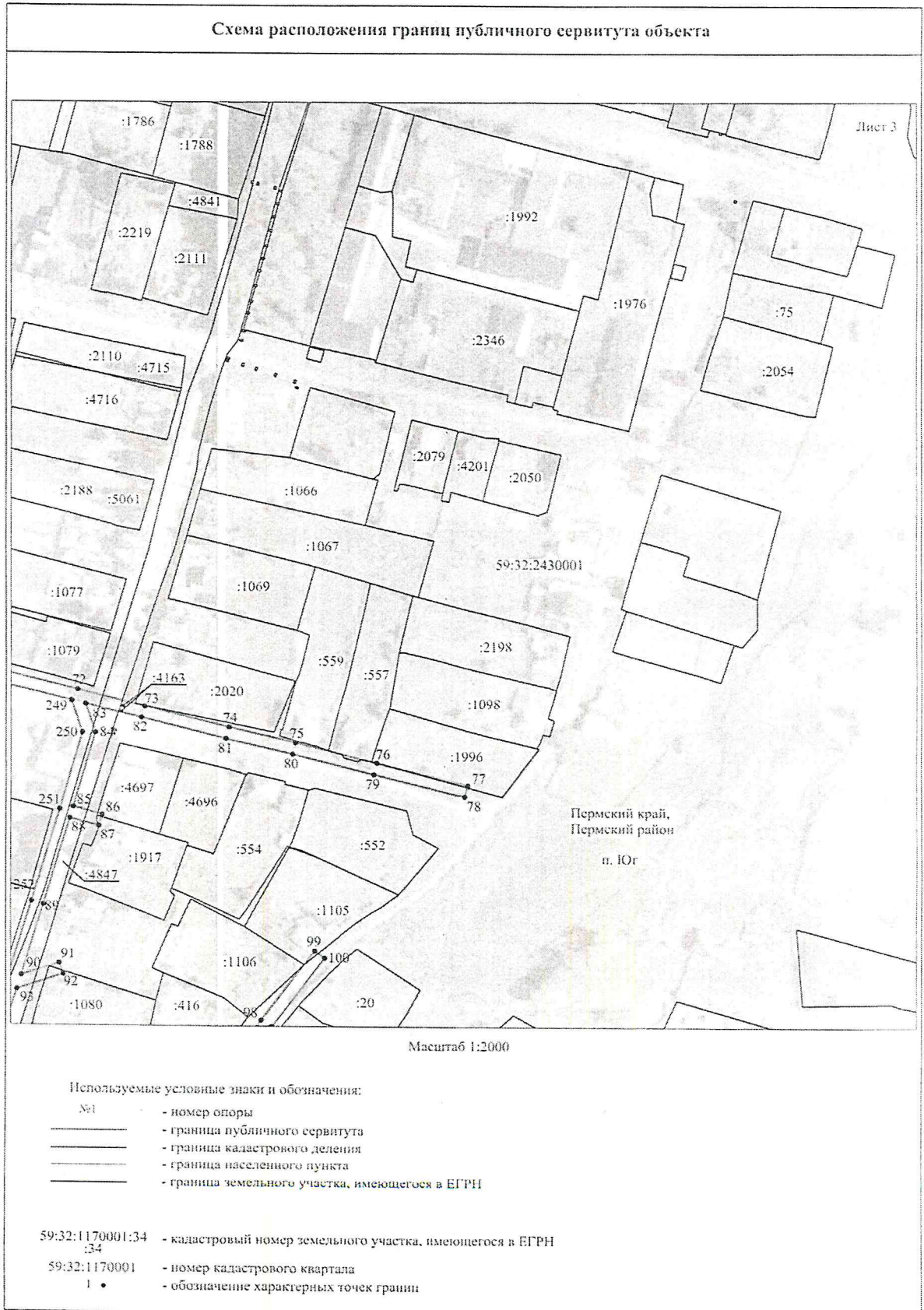
№1	- номер опоры
—	- граница публичного сервитута
—	- граница кадастрового деления
—	- граница населенного пункта
—	- граница земельного участка, имеющегося в ЕГРН

59:32:1170001:34 - кадастровый номер земельного участка, имеющегося в ЕГРН

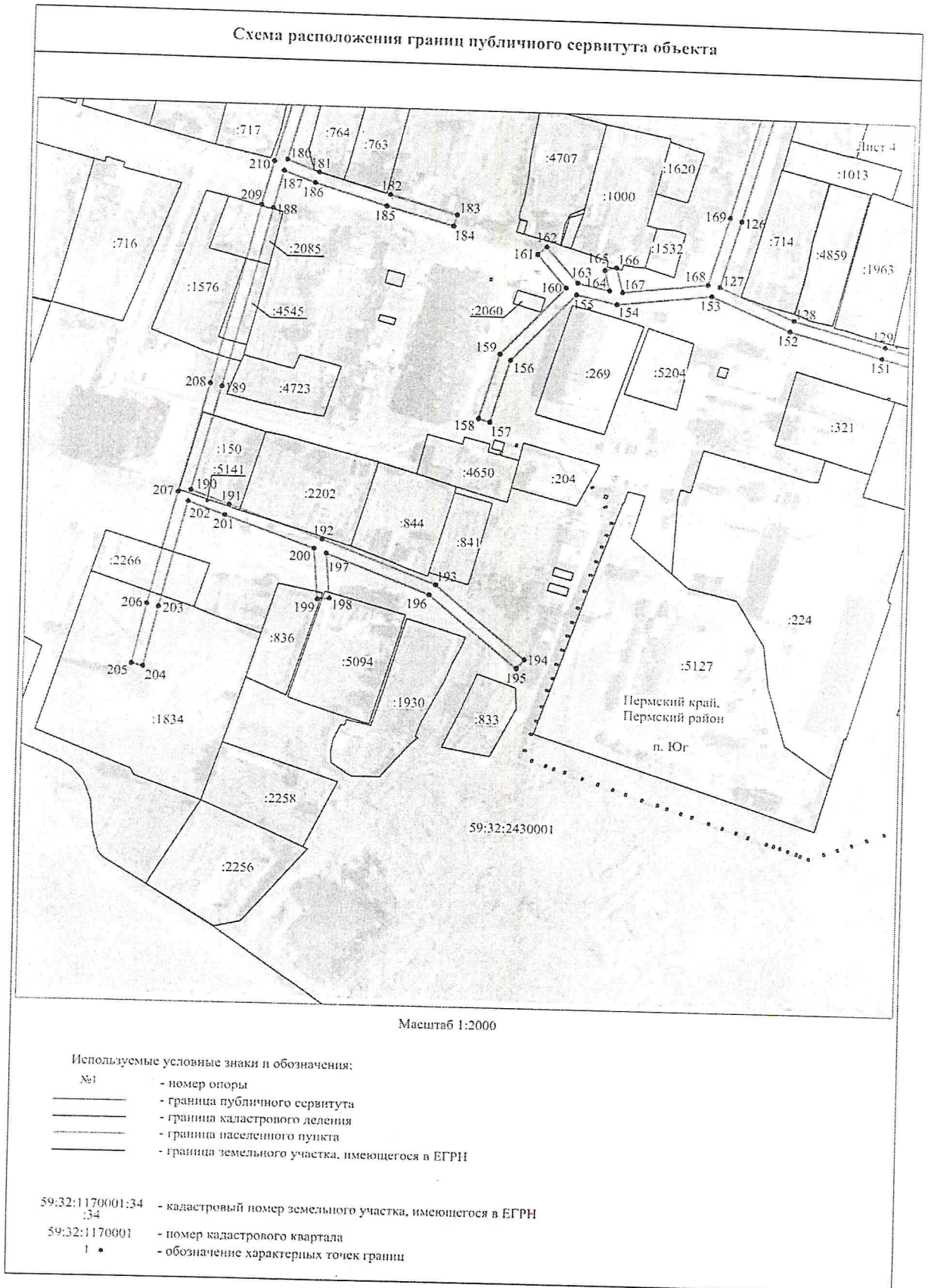
59:32:1170001 - номер кадастрового квартала

1 • - обозначение характерных точек границ

Приложение № 3
к распоряжению
комитета имущественных
отношений администрации
Пермского муниципального района
от 09.12.2021 № 2273

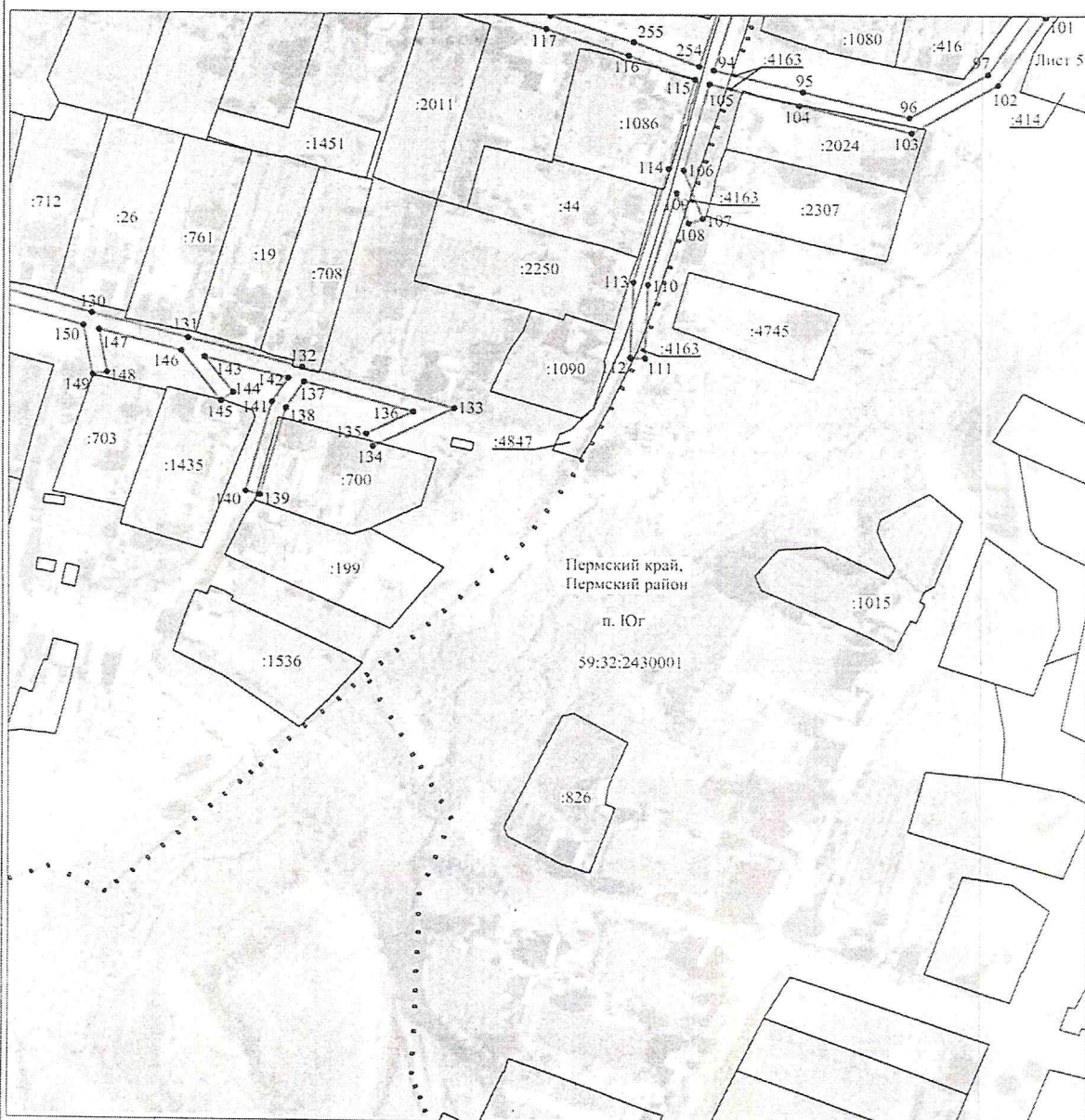


Приложение № 4
к распоряжению
комитета имущественных
отношений администрации
Пермского муниципального района
от 09.12.2021 № 2273



Приложение № 5
к распоряжению
комитета имущественных
отношений администрации
Пермского муниципального района
от 09.12.2021 № 2273

Схема расположения границ публичного сервитута объекта



Масштаб 1:2000

Используемые условные знаки и обозначения:

- №1 - номер опоры
- граница публичного сервитута
- граница кадастрового деления
- граница населенного пункта
- граница земельного участка, имеющегося в ЕГРН

59:32:1170001:34 - кадастровый номер земельного участка, имеющегося в ЕГРН
34

59:32:1170001 - номер кадастрового квартала

1 • - обозначение характерных точек границ

Приложение № 6
к распоряжению
комитета имущественных
отношений администрации
Пермского муниципального района
от 09.12.2021 № 2273

ОПИСАНИЕ МЕСТОПОЛОЖЕНИЯ ГРАНИЦ
Публичный сервитут для размещения объекта электросетевого хозяйства «ВЛ-0,4КВ Ф.1 от ТП-66226 Коян.уч.»
(наименование объекта, местоположение границ которого описано (далее - объект))

Раздел 1

Сведения об объекте

Сведения об объекте		
№ п/п	Характеристики объекта	Описание характеристик
1	2	3
1	Местоположение объекта	Пермский край, Пермский район, поселок Юг
2	Площадь объекта +/- величина погрешности определения площади (Р+/- Дельта Р)	106031 кв.м ± 68 кв.м
3	Иные характеристики объекта	Публичный сервитут для размещения объекта электросетевого хозяйства «ВЛ-0,4КВ Ф.1 от ТП-66226 Коян.уч.» на срок 49 лет

Приложение № 7
к распоряжению
комитета имущественных
отношений администрации
Пермского муниципального района
от 09.12.2021 № 2273

Раздел 2

Сведения о местоположении границ объекта					
1. Система координат МСК-59, зона 2					
2. Сведения о характерных точках границ объекта					
Обозначение характерных точек границ	Координаты, м		Метод определения координат характерной точки	Средняя квадратическая погрешность положения характерной точки (M _с), м	Описание обозначения точки на местности (при наличии)
	X	Y			
1	2	3	4	5	6
Зона 1(1)	-	-	-	-	-
1	486633.24	2226878.76	Метод спутниковых геодезических измерений (определений)	0.10	-
2	486638.08	2226880.00	Метод спутниковых геодезических измерений (определений)	0.10	-
3	486628.95	2226915.34	Метод спутниковых геодезических измерений (определений)	0.10	-
4	486619.60	2226951.34	Метод спутниковых геодезических измерений (определений)	0.10	-
5	486611.48	2226981.28	Метод спутниковых геодезических измерений (определений)	0.10	-
6	486601.11	2227020.60	Метод спутниковых геодезических измерений (определений)	0.10	-
7	486592.60	2227053.26	Метод спутниковых геодезических измерений (определений)	0.10	-
8	486581.20	2227096.12	Метод спутниковых геодезических измерений (определений)	0.10	-
9	486574.43	2227130.86	Метод спутниковых геодезических измерений (определений)	0.10	-
10	486564.33	2227169.72	Метод спутниковых геодезических измерений (определений)	0.10	-
11	486555.34	2227205.65	Метод спутниковых геодезических измерений (определений)	0.10	-
12	486545.99	2227242.78	Метод спутниковых геодезических измерений (определений)	0.10	-
13	486535.82	2227276.14	Метод спутниковых геодезических измерений (определений)	0.10	-
14	486570.78	2227286.04	Метод спутниковых геодезических измерений (определений)	0.10	-
15	486614.88	2227297.10	Метод спутниковых геодезических измерений (определений)	0.10	-
16	486653.53	2227306.94	Метод спутниковых геодезических измерений (определений)	0.10	-
17	486674.44	2227311.74	Метод спутниковых геодезических измерений (определений)	0.10	-
18	486684.28	2227311.66	Метод спутниковых геодезических измерений (определений)	0.10	-
19	486690.05	2227286.76	Метод спутниковых геодезических измерений (определений)	0.10	-
20	486698.62	2227253.86	Метод спутниковых геодезических измерений (определений)	0.10	-
21	486690.14	2227252.61	Метод спутниковых геодезических измерений (определений)	0.10	-
22	486690.87	2227247.66	Метод спутниковых геодезических измерений (определений)	0.10	-
23	486699.83	2227249.00	Метод спутниковых геодезических измерений (определений)	0.10	-
24	486706.56	2227222.04	Метод спутниковых геодезических измерений (определений)	0.10	-
25	486715.56	2227185.48	Метод спутниковых геодезических измерений (определений)	0.10	-
26	486726.55	2227144.17	Метод спутниковых геодезических измерений (определений)	0.10	-

Приложение № 8
к распоряжению
комитета имущественных
отношений администрации
Пермского муниципального района
от 09.12.2021 № 2273

			измерений (определений)		
27	486718.12	2227144.22	Метод спутниковых геодезических измерений (определений)	0.10	-
28	486718.10	2227139.22	Метод спутниковых геодезических измерений (определений)	0.10	-
29	486727.78	2227139.18	Метод спутниковых геодезических измерений (определений)	0.10	-
30	486734.05	2227109.00	Метод спутниковых геодезических измерений (определений)	0.10	-
31	486720.62	2227116.22	Метод спутниковых геодезических измерений (определений)	0.10	-
32	486718.26	2227111.82	Метод спутниковых геодезических измерений (определений)	0.10	-
33	486735.44	2227102.58	Метод спутниковых геодезических измерений (определений)	0.10	-
34	486743.63	2227068.78	Метод спутниковых геодезических измерений (определений)	0.10	-
35	486750.76	2227039.43	Метод спутниковых геодезических измерений (определений)	0.10	-
36	486742.90	2227037.36	Метод спутниковых геодезических измерений (определений)	0.10	-
37	486744.20	2227032.54	Метод спутниковых геодезических измерений (определений)	0.10	-
38	486751.96	2227034.64	Метод спутниковых геодезических измерений (определений)	0.10	-
39	486760.28	2227000.18	Метод спутниковых геодезических измерений (определений)	0.10	-
40	486765.14	2227001.36	Метод спутниковых геодезических измерений (определений)	0.10	-
41	486756.21	2227038.32	Метод спутниковых геодезических измерений (определений)	0.10	-
42	486748.49	2227069.96	Метод спутниковых геодезических измерений (определений)	0.10	-
43	486740.02	2227104.84	Метод спутниковых геодезических измерений (определений)	0.10	-
44	486732.26	2227142.16	Метод спутниковых геодезических измерений (определений)	0.10	-
45	486720.40	2227186.72	Метод спутниковых геодезических измерений (определений)	0.10	-
46	486711.42	2227223.24	Метод спутниковых геодезических измерений (определений)	0.10	-
47	486704.16	2227252.40	Метод спутниковых геодезических измерений (определений)	0.10	-
48	486694.91	2227287.94	Метод спутниковых геодезических измерений (определений)	0.10	-
49	486689.16	2227312.63	Метод спутниковых геодезических измерений (определений)	0.10	-
50	486715.40	2227322.86	Метод спутниковых геодезических измерений (определений)	0.10	-
51	486758.22	2227333.38	Метод спутниковых геодезических измерений (определений)	0.10	-
52	486811.38	2227347.24	Метод спутниковых геодезических измерений (определений)	0.10	-
53	486810.12	2227352.08	Метод спутниковых геодезических измерений (определений)	0.10	-
54	486762.70	2227339.72	Метод спутниковых геодезических измерений (определений)	0.10	-
55	486770.00	2227352.68	Метод спутниковых геодезических измерений (определений)	0.10	-
56	486765.64	2227355.12	Метод спутниковых геодезических измерений (определений)	0.10	-
57	486756.01	2227337.94	Метод спутниковых геодезических измерений (определений)	0.10	-
58	486713.90	2227327.64	Метод спутниковых геодезических измерений (определений)	0.10	-
59	486688.00	2227317.51	Метод спутниковых геодезических измерений (определений)	0.10	-
60	486684.26	2227332.24	Метод спутниковых геодезических измерений (определений)	0.10	-

Приложение № 9
к распоряжению
комитета имущественных
отношений администрации
Пермского муниципального района
от 09.12.2021 № 2273

			измерений (определений)		
61	486675.88	2227362.18	Метод спутниковых геодезических измерений (определений)	0.10	-
62	486668.67	2227391.00	Метод спутниковых геодезических измерений (определений)	0.10	-
63	486658.97	2227388.10	Метод спутниковых геодезических измерений (определений)	0.10	-
64	486658.02	2227393.71	Метод спутниковых геодезических измерений (определений)	0.10	-
65	486659.90	2227394.64	Метод спутниковых геодезических измерений (определений)	0.10	-
66	486661.40	2227419.16	Метод спутниковых геодезических измерений (определений)	0.10	-
67	486655.44	2227442.93	Метод спутниковых геодезических измерений (определений)	0.10	-
68	486648.26	2227471.36	Метод спутниковых геодезических измерений (определений)	0.10	-
69	486641.04	2227498.81	Метод спутниковых геодезических измерений (определений)	0.10	-
70	486634.06	2227527.02	Метод спутниковых геодезических измерений (определений)	0.10	-
71	486624.23	2227565.98	Метод спутниковых геодезических измерений (определений)	0.10	-
72	486615.98	2227598.98	Метод спутниковых геодезических измерений (определений)	0.10	-
73	486609.06	2227625.81	Метод спутниковых геодезических измерений (определений)	0.10	-
74	486600.24	2227659.40	Метод спутниковых геодезических измерений (определений)	0.10	-
75	486593.78	2227686.08	Метод спутниковых геодезических измерений (определений)	0.10	-
76	486585.27	2227719.04	Метод спутниковых геодезических измерений (определений)	0.10	-
77	486575.91	2227756.03	Метод спутниковых геодезических измерений (определений)	0.10	-
78	486571.06	2227754.80	Метод спутниковых геодезических измерений (определений)	0.10	-
79	486580.43	2227717.80	Метод спутниковых геодезических измерений (определений)	0.10	-
80	486588.92	2227684.88	Метод спутниковых геодезических измерений (определений)	0.10	-
81	486595.38	2227658.18	Метод спутниковых геодезических измерений (определений)	0.10	-
82	486604.22	2227624.55	Метод спутниковых геодезических измерений (определений)	0.10	-
83	486609.99	2227602.18	Метод спутниковых геодезических измерений (определений)	0.10	-
84	486597.90	2227606.12	Метод спутниковых геодезических измерений (определений)	0.10	-
85	486566.49	2227597.25	Метод спутниковых геодезических измерений (определений)	0.10	-
86	486563.31	2227608.88	Метод спутниковых геодезических измерений (определений)	0.10	-
87	486558.49	2227607.56	Метод спутниковых геодезических измерений (определений)	0.10	-
88	486561.70	2227595.87	Метод спутниковых геодезических измерений (определений)	0.10	-
89	486525.32	2227585.14	Метод спутниковых геодезических измерений (определений)	0.10	-
90	486495.78	2227576.17	Метод спутниковых геодезических измерений (определений)	0.10	-
91	486501.02	2227591.62	Метод спутниковых геодезических измерений (определений)	0.10	-
92	486496.29	2227593.23	Метод спутниковых геодезических измерений (определений)	0.10	-
93	486489.89	2227574.42	Метод спутниковых геодезических измерений (определений)	0.10	-
94	486455.62	2227563.50	Метод спутниковых геодезических измерений (определений)	0.10	-

Приложение № 10
к распоряжению
комитета имущественных
отношений администрации
Пермского муниципального района
от 09.12.2021 № 2273

95	486448.04	2227593.54	измерений (определений)		
			Метод спутниковых геодезических измерений (определений)	0.10	-
96	486438.84	2227629.64	Метод спутниковых геодезических измерений (определений)	0.10	-
97	486454.30	2227656.51	Метод спутниковых геодезических измерений (определений)	0.10	-
98	486477.58	2227672.40	Метод спутниковых геодезических измерений (определений)	0.10	-
99	486506.50	2227693.97	Метод спутниковых геодезических измерений (определений)	0.10	-
100	486503.51	2227697.98	Метод спутниковых геодезических измерений (определений)	0.10	-
101	486474.66	2227676.48	Метод спутниковых геодезических измерений (определений)	0.10	-
102	486450.54	2227659.99	Метод спутниковых геодезических измерений (определений)	0.10	-
103	486433.48	2227630.36	Метод спутниковых геодезических измерений (определений)	0.10	-
104	486443.18	2227592.30	Метод спутниковых геодезических измерений (определений)	0.10	-
105	486450.80	2227562.13	Метод спутниковых геодезических измерений (определений)	0.10	-
106	486419.92	2227553.54	Метод спутниковых геодезических измерений (определений)	0.10	-
107	486402.88	2227559.98	Метод спутниковых геодезических измерений (определений)	0.10	-
108	486401.12	2227555.30	Метод спутниковых геодезических измерений (определений)	0.10	-
109	486411.92	2227551.19	Метод спутниковых геодезических измерений (определений)	0.10	-
110	486379.26	2227541.66	Метод спутниковых геодезических измерений (определений)	0.10	-
111	486353.26	2227540.68	Метод спутниковых геодезических измерений (определений)	0.10	-
112	486353.46	2227535.68	Метод спутниковых геодезических измерений (определений)	0.10	-
113	486380.08	2227536.68	Метод спутниковых геодезических измерений (определений)	0.10	-
114	486420.50	2227548.51	Метод спутниковых геодезических измерений (определений)	0.10	-
115	486452.32	2227557.30	Метод спутниковых геодезических измерений (определений)	0.10	-
116	486460.88	2227534.92	Метод спутниковых геодезических измерений (определений)	0.10	-
117	486470.00	2227506.71	Метод спутниковых геодезических измерений (определений)	0.10	-
118	486481.04	2227467.35	Метод спутниковых геодезических измерений (определений)	0.10	-
119	486491.66	2227429.06	Метод спутниковых геодезических измерений (определений)	0.10	-
120	486503.69	2227385.00	Метод спутниковых геодезических измерений (определений)	0.10	-
121	486512.96	2227347.88	Метод спутниковых геодезических измерений (определений)	0.10	-
122	486521.67	2227314.08	Метод спутниковых геодезических измерений (определений)	0.10	-
123	486529.60	2227280.09	Метод спутниковых геодезических измерений (определений)	0.10	-
124	486526.80	2227279.84	Метод спутниковых геодезических измерений (определений)	0.10	-
125	486482.32	2227268.18	Метод спутниковых геодезических измерений (определений)	0.10	-
126	486430.36	2227254.10	Метод спутниковых геодезических измерений (определений)	0.10	-
127	486402.24	2227245.74	Метод спутниковых геодезических измерений (определений)	0.10	-
128	486388.66	2227277.11	Метод спутниковых геодезических измерений (определений)	0.10	-

Приложение № 11
к распоряжению
комитета имущественных
отношений администрации
Пермского муниципального района
от 09.12.2021 № 2273

			измерений (определений)		
129	486378.36	2227315.92	Метод спутниковых геодезических измерений (определений)	0.10	-
130	486368.28	2227353.66	Метод спутниковых геодезических измерений (определений)	0.10	-
131	486359.80	2227386.12	Метод спутниковых геодезических измерений (определений)	0.10	-
132	486349.63	2227424.38	Метод спутниковых геодезических измерений (определений)	0.10	-
133	486335.28	2227475.76	Метод спутниковых геодезических измерений (определений)	0.10	-
134	486321.48	2227448.12	Метод спутниковых геодезических измерений (определений)	0.10	-
135	486325.95	2227445.89	Метод спутниковых геодезических измерений (определений)	0.10	-
136	486333.96	2227461.92	Метод спутниковых геодезических измерений (определений)	0.10	-
137	486344.40	2227424.95	Метод спутниковых геодезических измерений (определений)	0.10	-
138	486335.14	2227418.86	Метод спутниковых геодезических измерений (определений)	0.10	-
139	486303.74	2227410.25	Метод спутниковых геодезических измерений (определений)	0.10	-
140	486305.06	2227405.43	Метод спутниковых геодезических измерений (определений)	0.10	-
141	486337.20	2227414.24	Метод спутниковых геодезических измерений (определений)	0.10	-
142	486345.69	2227419.74	Метод спутниковых геодезических измерений (определений)	0.10	-
143	486353.10	2227391.76	Метод спутниковых геодезических измерений (определений)	0.10	-
144	486340.51	2227401.24	Метод спутниковых геодезических измерений (определений)	0.10	-
145	486337.51	2227397.24	Метод спутниковых геодезических измерений (определений)	0.10	-
146	486355.19	2227384.00	Метод спутниковых геодезических измерений (определений)	0.10	-
147	486362.44	2227356.18	Метод спутниковых геодезических измерений (определений)	0.10	-
148	486347.30	2227358.96	Метод спутниковых геодезических измерений (определений)	0.10	-
149	486346.40	2227354.04	Метод спутниковых геодезических измерений (определений)	0.10	-
150	486363.86	2227350.86	Метод спутниковых геодезических измерений (определений)	0.10	-
151	486373.52	2227314.64	Метод спутниковых геодезических измерений (определений)	0.10	-
152	486383.92	2227275.47	Метод спутниковых геодезических измерений (определений)	0.10	-
153	486398.26	2227242.38	Метод спутниковых геодезических измерений (определений)	0.10	-
154	486393.47	2227203.66	Метод спутниковых геодезических измерений (определений)	0.10	-
155	486397.20	2227186.94	Метод спутниковых геодезических измерений (определений)	0.10	-
156	486367.82	2227160.34	Метод спутниковых геодезических измерений (определений)	0.10	-
157	486341.16	2227152.40	Метод спутниковых геодезических измерений (определений)	0.10	-
158	486342.59	2227147.61	Метод спутниковых геодезических измерений (определений)	0.10	-
159	486370.34	2227155.86	Метод спутниковых геодезических измерений (определений)	0.10	-
160	486399.99	2227182.68	Метод спутниковых геодезических измерений (определений)	0.10	-
161	486413.84	2227170.36	Метод спутниковых геодезических измерений (определений)	0.10	-
162	486417.16	2227174.10	Метод спутниковых геодезических измерений (определений)	0.10	-

Приложение № 12
к распоряжению
комитета имущественных
отношений администрации
Пермского муниципального района
от 09.12.2021 № 2273

			измерений (определений)		
163	486402.24	2227187.36	Метод спутниковых геодезических измерений (определений)	0.10	-
164	486399.32	2227200.54	Метод спутниковых геодезических измерений (определений)	0.10	-
165	486407.88	2227198.40	Метод спутниковых геодезических измерений (определений)	0.10	-
166	486409.09	2227203.25	Метод спутниковых геодезических измерений (определений)	0.10	-
167	486398.78	2227205.82	Метод спутниковых геодезических измерений (определений)	0.10	-
168	486403.12	2227240.84	Метод спутниковых геодезических измерений (определений)	0.10	-
169	486431.72	2227249.28	Метод спутниковых геодезических измерений (определений)	0.10	-
170	486483.62	2227263.34	Метод спутниковых геодезических измерений (определений)	0.10	-
171	486527.66	2227274.90	Метод спутниковых геодезических измерений (определений)	0.10	-
172	486530.90	2227275.17	Метод спутниковых геодезических измерений (определений)	0.10	-
173	486541.34	2227240.68	Метод спутниковых геодезических измерений (определений)	0.10	-
174	486550.48	2227204.43	Метод спутниковых геодезических измерений (определений)	0.10	-
175	486559.49	2227168.48	Метод спутниковых геодезических измерений (определений)	0.10	-
176	486569.55	2227129.74	Метод спутниковых геодезических измерений (определений)	0.10	-
177	486575.85	2227097.36	Метод спутниковых геодезических измерений (определений)	0.10	-
178	486541.50	2227088.44	Метод спутниковых геодезических измерений (определений)	0.10	-
179	486485.98	2227074.06	Метод спутниковых геодезических измерений (определений)	0.10	-
180	486451.24	2227064.62	Метод спутниковых геодезических измерений (определений)	0.10	-
181	486446.05	2227078.08	Метод спутниковых геодезических измерений (определений)	0.10	-
182	486437.18	2227108.02	Метод спутниковых геодезических измерений (определений)	0.10	-
183	486429.47	2227136.21	Метод спутниковых геодезических измерений (определений)	0.10	-
184	486424.65	2227134.89	Метод спутниковых геодезических измерений (определений)	0.10	-
185	486432.36	2227106.64	Метод спутниковых геодезических измерений (определений)	0.10	-
186	486441.31	2227076.46	Метод спутниковых геодезических измерений (определений)	0.10	-
187	486446.38	2227063.35	Метод спутниковых геодезических измерений (определений)	0.10	-
188	486430.15	2227059.18	Метод спутниковых геодезических измерений (определений)	0.10	-
189	486353.27	2227040.12	Метод спутниковых геодезических измерений (определений)	0.10	-
190	486308.82	2227028.22	Метод спутниковых геодезических измерений (определений)	0.10	-
191	486302.78	2227044.25	Метод спутниковых геодезических измерений (определений)	0.10	-
192	486288.51	2227083.10	Метод спутниковых геодезических измерений (определений)	0.10	-
193	486269.86	2227131.21	Метод спутниковых геодезических измерений (определений)	0.10	-
194	486238.63	2227169.08	Метод спутниковых геодезических измерений (определений)	0.10	-
195	486234.77	2227165.90	Метод спутниковых геодезических измерений (определений)	0.10	-
196	486265.48	2227128.65	Метод спутниковых геодезических измерений (определений)	0.10	-

Приложение № 13
к распоряжению
комитета имущественных
отношений администрации
Пермского муниципального района
от 09.12.2021 № 2273

			измерений (определений)		
197	486282.43	2227085.00	Метод спутниковых геодезических измерений (определений)	0.10	-
198	486262.91	2227086.75	Метод спутниковых геодезических измерений (определений)	0.10	-
199	486262.47	2227081.77	Метод спутниковых геодезических измерений (определений)	0.10	-
200	486284.38	2227079.85	Метод спутниковых геодезических измерений (определений)	0.10	-
201	486298.10	2227042.51	Метод спутниковых геодезических измерений (определений)	0.10	-
202	486303.86	2227027.09	Метод спутниковых геодезических измерений (определений)	0.10	-
203	486257.67	2227015.78	Метод спутниковых геодезических измерений (определений)	0.10	-
204	486231.98	2227009.99	Метод спутниковых геодезических измерений (определений)	0.10	-
205	486233.08	2227005.11	Метод спутниковых геодезических измерений (определений)	0.10	-
206	486258.81	2227010.90	Метод спутниковых геодезических измерений (определений)	0.10	-
207	486307.83	2227022.90	Метод спутниковых геодезических измерений (определений)	0.10	-
208	486354.51	2227035.28	Метод спутниковых геодезических измерений (определений)	0.10	-
209	486431.37	2227054.32	Метод спутниковых геодезических измерений (определений)	0.10	-
210	486450.34	2227059.20	Метод спутниковых геодезических измерений (определений)	0.10	-
211	486487.26	2227069.24	Метод спутниковых геодезических измерений (определений)	0.10	-
212	486542.76	2227083.60	Метод спутниковых геодезических измерений (определений)	0.10	-
213	486577.00	2227092.56	Метод спутниковых геодезических измерений (определений)	0.10	-
214	486587.76	2227051.98	Метод спутниковых геодезических измерений (определений)	0.10	-
215	486596.27	2227019.32	Метод спутниковых геодезических измерений (определений)	0.10	-
216	486606.64	2226979.98	Метод спутниковых геодезических измерений (определений)	0.10	-
217	486614.78	2226950.06	Метод спутниковых геодезических измерений (определений)	0.10	-
218	486624.11	2226914.08	Метод спутниковых геодезических измерений (определений)	0.10	-
1	486633.24	2226878.76	Метод спутниковых геодезических измерений (определений)	0.10	-
Зона1(2)	-	-	-	-	-
219	486534.55	2227280.95	Метод спутниковых геодезических измерений (определений)	0.10	-
220	486569.50	2227290.86	Метод спутниковых геодезических измерений (определений)	0.10	-
221	486613.64	2227301.96	Метод спутниковых геодезических измерений (определений)	0.10	-
222	486652.35	2227311.80	Метод спутниковых геодезических измерений (определений)	0.10	-
223	486673.88	2227316.74	Метод спутниковых геодезических измерений (определений)	0.10	-
224	486682.98	2227316.65	Метод спутниковых геодезических измерений (определений)	0.10	-
225	486679.42	2227330.96	Метод спутниковых геодезических измерений (определений)	0.10	-
226	486673.16	2227353.08	Метод спутниковых геодезических измерений (определений)	0.10	-
227	486669.30	2227341.66	Метод спутниковых геодезических измерений (определений)	0.10	-
228	486664.58	2227343.28	Метод спутниковых геодезических измерений (определений)	0.10	-

Приложение № 14
к распоряжению
комитета имущественных
отношений администрации
Пермского муниципального района
от 09.12.2021 № 2273

229	486670.86	2227361.62	Метод спутниковых геодезических измерений (определений)	0.10	-
230	486665.09	2227384.72	Метод спутниковых геодезических измерений (определений)	0.10	-
231	486654.99	2227381.68	Метод спутниковых геодезических измерений (определений)	0.10	-
232	486652.51	2227396.58	Метод спутниковых геодезических измерений (определений)	0.10	-
233	486655.10	2227397.84	Метод спутниковых геодезических измерений (определений)	0.10	-
234	486656.36	2227418.68	Метод спутниковых геодезических измерений (определений)	0.10	-
235	486650.87	2227440.56	Метод спутниковых геодезических измерений (определений)	0.10	-
236	486638.92	2227446.23	Метод спутниковых геодезических измерений (определений)	0.10	-
237	486641.06	2227450.75	Метод спутниковых геодезических измерений (определений)	0.10	-
238	486649.32	2227446.89	Метод спутниковых геодезических измерений (определений)	0.10	-
239	486643.42	2227470.10	Метод спутниковых геодезических измерений (определений)	0.10	-
240	486636.44	2227496.66	Метод спутниковых геодезических измерений (определений)	0.10	-
241	486623.75	2227505.20	Метод спутниковых геодезических измерений (определений)	0.10	-
242	486626.54	2227509.35	Метод спутниковых геодезических измерений (определений)	0.10	-
243	486634.64	2227503.90	Метод спутниковых геодезических измерений (определений)	0.10	-
244	486629.22	2227525.80	Метод спутниковых геодезических измерений (определений)	0.10	-
245	486621.24	2227557.28	Метод спутниковых геодезических измерений (определений)	0.10	-
246	486616.68	2227548.28	Метод спутниковых геодезических измерений (определений)	0.10	-
247	486612.22	2227550.54	Метод спутниковых геодезических измерений (определений)	0.10	-
248	486619.41	2227564.64	Метод спутниковых геодезических измерений (определений)	0.10	-
249	486611.38	2227596.50	Метод спутниковых геодезических измерений (определений)	0.10	-
250	486597.80	2227600.88	Метод спутниковых геодезических измерений (определений)	0.10	-
251	486565.44	2227591.76	Метод спутниковых геодезических измерений (определений)	0.10	-
252	486526.76	2227580.36	Метод спутниковых геодезических измерений (определений)	0.10	-
253	486492.60	2227569.98	Метод спутниковых геодезических измерений (определений)	0.10	-
254	486457.04	2227558.78	Метод спутниковых геодезических измерений (определений)	0.10	-
255	486465.60	2227536.58	Метод спутниковых геодезических измерений (определений)	0.10	-
256	486474.80	2227508.15	Метод спутниковых геодезических измерений (определений)	0.10	-
257	486485.13	2227471.30	Метод спутниковых геодезических измерений (определений)	0.10	-
258	486498.56	2227476.21	Метод спутниковых геодезических измерений (определений)	0.10	-
259	486500.28	2227471.51	Метод спутниковых геодезических измерений (определений)	0.10	-
260	486486.45	2227466.46	Метод спутниковых геодезических измерений (определений)	0.10	-
261	486496.48	2227430.40	Метод спутниковых геодезических измерений (определений)	0.10	-
262	486508.53	2227386.26	Метод спутниковых геодезических измерений (определений)	0.10	-

Приложение № 15
к распоряжению
комитета имущественных
отношений администрации
Пермского муниципального района
от 09.12.2021 № 2273

263	486517.82	2227349.10	Метод спутниковых геодезических измерений (определений)	0.10	-
264	486526.53	2227315.28	Метод спутниковых геодезических измерений (определений)	0.10	-
219	486534.55	2227280.95	Метод спутниковых геодезических измерений (определений)	0.10	-
3. Сведения о характерных точках части (частей) границы объекта					
Обозначение характерных точек части границы	Координаты, м		Метод определения координат характерной точки	Средняя квадратическая погрешность положения характерной точки (M_i), м	Описание обозначения точки на местности (при наличии)
	X	Y			
1	2	3	4	5	6
-	-	-	-	-	-

